

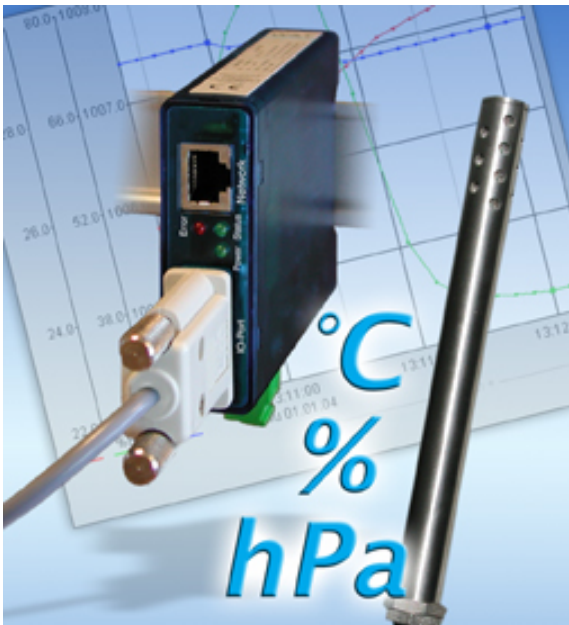
## W&T Interfaces

für TCP/IP, Ethernet, RS-232, RS-485, USB, 20mA

Glas-und Kunststoff-LWL, http, SNMP, OPC, I/O digital, I/O analog, ISA, PCI, ...?

# Web-Thermo-Hygrobarograph

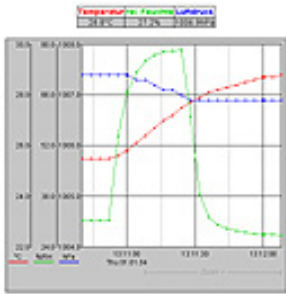
Temperaturen, Luftfeuchtigkeit und Luftdruck überwachen und grafisch darstellen



W&T Web-Thermo-Hygrobarograph,  
#57612 Produktfoto hochauflösend

## Produkt-Eigenschaften:

- **NEU!** Selbstaktualisierende Kennlinie



- ◆ Freie Wahl der Linienfarbe
- ◆ Anzeigegröße frei konfigurierbar
- ◆ Extremwert- oder Momentanwertdarstellung
- ◆ Anzeige verschiedener Skalen
- ◆ Skalierung automatisch oder manuell

- **Per Browser Temperaturen und Verläufe überwachen**

- ◆ Gestaltung der HTML-Seiten vom Anwender konfigurierbar
- ◆ Direktzugriff auf aktuellen Messwert z.B. zur Integration in andere Web-Seiten

- **SNMP-Abfragen /-Alarm Traps** für Temperatur-, Luftfeuchte- & Luftdruckwerte zum Einbinden in ihr vorhandenes SNMP-Management-System

- **E-Mail zur Alarmierung oder als Berichtsfunktion**

- **Anschlüsse:**

- ◆ 10/100MBit
- ◆ kombinierter Temperatur-Feuchte-Luftdruck-Sensor enthalten

- **easy start:**

- ◆ Sensor und Netzkabel anschließen
- ◆ Spannungsversorgung anschließen
- ◆ IP-Nummer zuweisen
- ◆ fertig

- **Anwendungsbeispiele:**

- ◆ Temperaturen im Serverraum, Netzwerkschrank, Büro überwachen
- ◆ Direkte Anzeige mehrerer Messstellen im Browser via Java-Applet
- ◆ Alarmierung bei Grenzwertüberschreitungen via E-Mail, SNMP-Trap, TCP-Client, Syslog
- ◆ Protokollierung der Messwerte per FTP, Excel-Datei, E-Mail Anhang, internem Speicher
- ◆ Taupunktmessung
- ◆ Klimaüberwachung

## Technische Daten:

Thermo-Hygrofühler: I2C-Anschluss

Luftdruckfühler: SPI-Anschluss

Netzwerk: 10/100BaseT autosensing

Versorgungsspannung: 12-24V AC / DC über Schraubklemme

### Messeinheit

Messbereich: -40°C...85°C, 0..100% rF, 10-1100 hPa

Auflösung: 1/10 °C, 1/10% rF, 0,1 hPa

Messfehler: ±2% Kelvin, ±2,5% abs ±2% rel.rF, ± 2hPa

Speicherfrequenz: 1, 5, 15, 60 min

Speichertiefe (64k): min. 10 Wochen, max. 8 Jahre

Abweichung der internen Uhr: max. 4,32 min. / Monat

### Sonstige Daten

Galvanische Trennung: Meßeingänge-Netzwerk: min. 500 Volt

Mailfunktion: Mail zur Alarmierung oder als Berichtsfunktion

Versorgungsspannung: DC 12V (-5%) - 34V (+5%)

AC 9Veff (-5%) - 24Veff (+5%)

DC 48V (+10%) auf Anfrage

Stromaufnahme:

AVG: 200mA @12VDC, 100mA @24VDC, 100mA @20VAC

Max: 240mA @12VDC

Stromversorgung: mitgeliefertes Steckernetzteil  
oder 12..24 V Gleich-/Wechselspannung

Konfigurationsschnittstelle: serieller Port RS232, 9600 Baud, 8 Datenbit, 1 Stopbit, No Parity

Gehäuse: Kunststoff-Kleingehäuse, 105x75x22mm

Gewicht: ca. 200g

Umgebungstemperatur Lagerung: -40..+70°C

Umgebungstemperatur Betrieb: 0 .. +60°C

Lieferumfang: 1x Web-Thermo-Hygrobarograph für Hutschienen-Montage

1x W&T-Fühler, 2m (Temperatur, Feuchte & Luftdruck)







1x Steckernetzteil

1x Produkt-CD mit

Management-Tool WuTility, OPC-Server, Programmierbeispiele VB/Delphi, SNMP-MIB,

Referenz-Handbuch deutsch/englisch

## Sofort-Lieferung und Muster:

		in Euro zzgl. MwSt. für gewerbl. Anwender	
	<b>Art.-Nr.</b>	<b>Einzelpreis</b>	
Versand in der Regel am gleichen Tag bei Bestellung bis 16 Uhr (Mo - Fr)			
Web-Thermo-Hygrobarograph mit deutscher Web-Oberfläche	<u>57612</u>	398,00	
Web-Thermo-Hygrobarograph mit englischer Web-Oberfläche	<u>57612 TB900703</u>	398,00	
<b>Netzteile</b>			
Steckernetzteil, 230V/50Hz - 18V AC (D)	<u>11030</u>	im Lieferumfang	
Schalt-Netzteil, 100-240V/50-60Hz - 24V/1A DC (USA)	<u>11071</u>	alternativ	
Schalt-Netzteil, 100-240V/50-60Hz - 24V/1A DC (GB)	<u>11072</u>	alternativ	
Schalt-Netzteil für Hutschiene, 100-240V/50-60Hz - 24V/2,5A DC	<u>11076</u>	89,00	
<b>Messtechnik-Zubehör</b>			
Werkskalibrierung für Kompletgerät mit Kalibrierschein	<u>57012</u>	198,00	
<b>Mechanik-Zubehör</b>			
Montagewinkel zur Wandbefestigung	<u>58812</u>	9,98	
19" Hutschiene	<u>58813</u>	19,00	
<b>Software</b>			
WuTility	<u>00104</u>	kostenlos	<a href="#">Download</a>
OPC-Server	<u>00103</u>	kostenlos	<a href="#">Download</a>
Sensobase	<u>00107</u>	kostenlos	<a href="#">Download</a>

---

**Wir sind gerne persönlich für Sie da!**

Wiesemann & Theis GmbH  
Porschestr. 12  
42279 Wuppertal

**Tel.:** 0202/2680-110 (Mo-Fr. 8-17 Uhr)

**Fax:** 0202/2680-265

[individuelle E-Mail](#)

© Wiesemann & Theis GmbH, Irrtum und Änderungen vorbehalten: Da wir Fehler machen können, darf keine unserer Aussagen ungeprüft verwendet werden. Bitte melden Sie uns alle Ihnen bekannt gewordenen Irrtümer oder Mißverständlichkeiten, damit wir diese so schnell wie möglich erkennen und beseitigen können.