

Produktführer

Netzwerk-Video, Netzwerk-Druck, Scannen und Speicherung



Willkommen beim Axis-Produktführer

Diese Übersicht soll Sie durch unser umfangreiches Sortiment an Netzwerk-Video- und Netzwerkkonnektivitäts-Produkten führen. In diesem Führer finden Sie Informationen zu unseren Produkten. Besuchen Sie unsere Website www.axis.com, oder wenden Sie sich an Ihre Axis-Niederlassung vor Ort, um umfassende Produktspezifikationen oder Informationen zu unseren Lösungen sowie Fallbeispiele von Kunden zu erhalten.

Weltweite Marktführerschaft

Axis ist weltweiter Marktführer bei Netzwerk-Videoprodukten und ein führender unabhängiger Anbieter von Print-Servern. Wir entwickeln seit 1984 Lösungen mit Mehrwert für Ihr Netzwerk und seit 1996 speziell Netzwerk-Video-Lösungen. Axis kann mittlerweile auf mehr als 300.000 installierte professionelle Netzwerk-Video-Produkte und über 3 Millionen installierte Netzwerk-Produkte zurückgreifen, womit das Unternehmen über die Erfahrung verfügt, die Bedürfnisse Ihres Unternehmens abzudecken. Diese Erfahrung, zusammen mit unserer Spitzentechnologie, macht Axis zum Lieferanten erster Wahl auf dem Gebiet von Netzwerk-Video und Netzwerk-Druck-Produkten.

Produktsortiment

Axis hat sich auf professionelle Netzwerk-Video-Lösungen für die Fernüberwachung, Sicherheitsüberwachung und Broadcasts spezialisiert. Außerdem liefern wir Lösungen für den Netzwerk-Druck, die Dokumentverwaltung sowie CD/DVD-Datenverteilung.

Zu unserer Produktpalette gehören Netzwerk-Kameras, Videoserver, Netzwerk-Video-Decoder, Netzwerk-Print-Server sowie Dokument- und CD/DVD-Server.

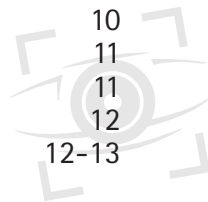
Technologieführerschaft

Herzstück des Produktangebots unseres Unternehmens ist die intern entwickelte, IP-basierte Technologieplattform, durch die Axis sein Marktangebot schnell und kostengünstig an neue Anwendungen und Produktbereiche anpassen kann. Diese Technologie ermöglicht eine einfache Installation und liefert kompakte und leistungsstarke Lösungen, mit denen sich Geräte schnell und sicher an nahezu alle kabelgebundenen oder kabellosen Netzwerke anschließen lassen.



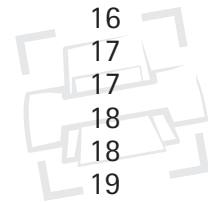
Netzwerk-Video

| | |
|--|-------|
| > Netzwerk-Kameras | 4 |
| › Gemeinsame Merkmale und Systemübersicht | 4 |
| › Unbewegliche Netzwerk-Kameras, Innenbereich | 5 |
| › Unbewegliche Netzwerk-Kameras, Innen-/Außenbereich | 6 |
| › PTZ-Kameras (Schwenken/Neigen/Zoomen) | 7 |
| › Netzwerk-Dome-Kameras | 7 |
| › Technische Übersicht | 8-9 |
| > Videoserver | 10 |
| › Gemeinsame Merkmale und Systemübersicht | 10 |
| › 1-Kanal Videoserver | 11 |
| › 4-Kanal Videoserver | 11 |
| › Rack für Firmeninstallationen | 12 |
| › Technische Übersicht | 12-13 |
| > Netzwerk-Video-Decoder | 13 |
| › Systemübersicht | 13 |
| › Produktsortiment | 13 |
| > Software | 14 |
| › Anzeige, Aufzeichnung und Ereignis-Management | 14 |
| › Anzeige | 14 |
| > Zubehör und Pakete | 15 |



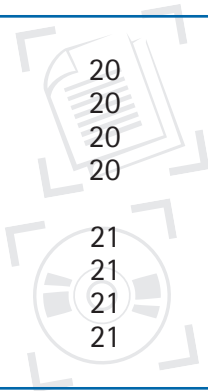
Netzwerk-Druck

| | |
|---|----|
| › Gemeinsame Merkmale und Systemübersicht | 16 |
| › Professionelle Print-Server | 17 |
| › Host-to-LAN-Print-Server | 17 |
| › Print-Server für kleine Büroumgebungen | 18 |
| › Klassische Print-Server | 18 |
| › Technische Übersicht | 19 |



Scannen und Speicherung

| | |
|---|----|
| > Netzwerk-Dokumenten-Server | 20 |
| › Gemeinsame Merkmale und Systemübersicht | 20 |
| › Produktsortiment | 20 |
| › Technische Übersicht | 20 |
| > Netzwerk-CD/DVD-Server | 21 |
| › Gemeinsame Merkmale und Systemübersicht | 21 |
| › Produktsortiment | 21 |
| › Technische Übersicht | 21 |



Produktindex

22

Kontaktinformationen

23



Netzwerk-Kameras

Alles überwachen, von überall, jederzeit

Mit den Netzwerk-Kameras von Axis lassen sich Videobilder hoher Qualität auf einfache Weise aufnehmen und über ein beliebiges IP-Netzwerk oder das Internet verbreiten. Die Bilder können mit einem herkömmlichen Web-Browser angezeigt und beliebig auf Festplatte gespeichert werden. Ein integrierter Webserver ermöglicht den Stand-Alone-Betrieb der Netzwerk-Kameras von Axis, die überall dort angebracht werden können, wo eine IP-Netzwerkverbindung vorliegt. Dadurch können Sie Live-Video mit allen

herkömmlichen Web-Browsern aus der Ferne anzeigen und die Videoübertragung von der ganzen Welt aus verwalten.

Axis wird allen Ihren Bedürfnissen gerecht, ganz gleich, ob Sie zum Schutz von Personen oder Plätzen eine IP-Überwachungslösung benötigen, Grundstücke und Einrichtungen fernüberwachen oder Ereignisse mit Live-Bild und -Ton im Web veröffentlichen.

GEMEINSAME MERKMALE

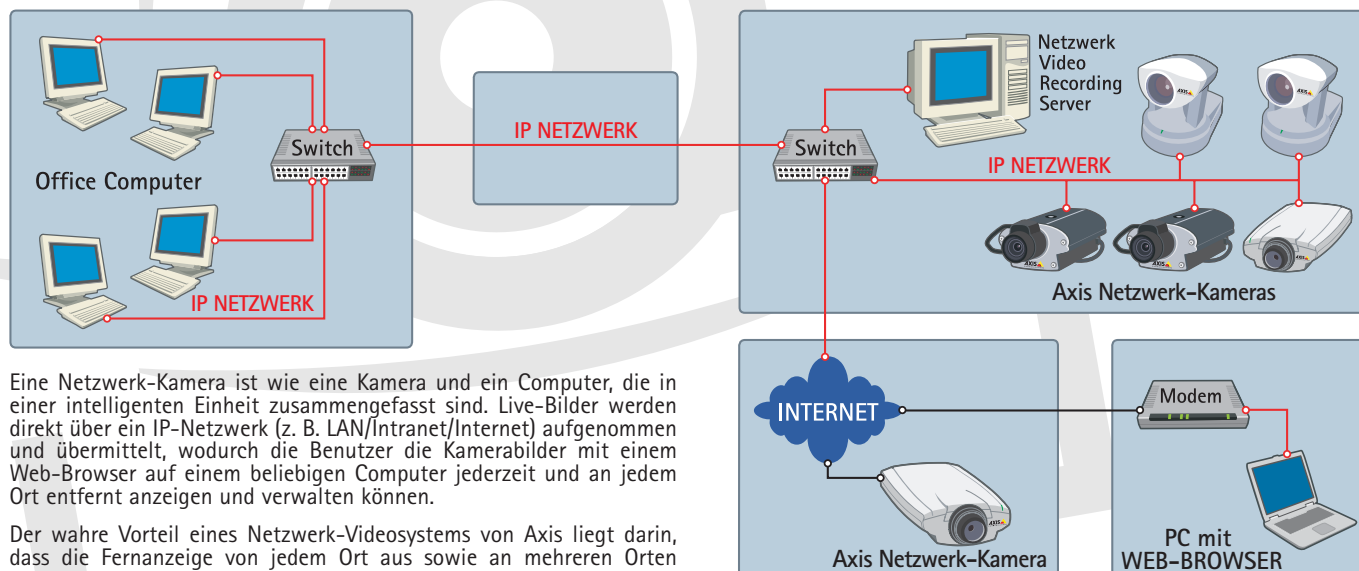
- ▶ "Axis Superior Image Quality"
Weitere Informationen finden Sie auf Seite 7
- ▶ Viele Produkte auf Basis progressiver Abtastung, dadurch weniger Bewegungsunschärfe und klarere Bilder als bei Video oder DVRs mit Zwischenzeilenabtastung
- ▶ Direktverbindung mit 10/100BaseT-Ethernet-Netzwerken oder drahtlos
- ▶ Integrierter Webserver - benötigt zur Aufnahme und Übertragung von Bildern und zum Videomanagement keine zusätzliche Hardware oder Software
- ▶ Kamera überall installierbar, PC-unabhängig
- ▶ Sicherheit: Mehrstufiger Kennwortschutz für eingeschränkten Zugriff auf die Kamera durch unterschiedliche Benutzer
- ▶ Produkte mit Motion JPEG, MPEG-2 und MPEG-4



VORTEILE

- ▶ Fernzugriff auf Live-Bilder jederzeit und überall von jedem autorisierten Computer aus
- ▶ Bilder digitaler Qualität zur perfekten Wiedergabe
- ▶ Flexibilität bei der Installation der Netzwerk-Kamera an allen Orten mit vorhandener Netzwerkverbindung
- ▶ Breites Spektrum an Funktionen und erweiterten Merkmalen
- ▶ Breite Palette an Anwendungen
- ▶ Zukunftssicher: Das Videosystem lässt sich im Rahmen der Netzwerkmöglichkeiten erweitern und vergrößern
- ▶ Unterstützt durch die branchengrößte Basis an Anwendungssoftware für Video- und Alarmmelldungsverwaltung

SYSTEMÜBERSICHT



Eine Netzwerk-Kamera ist wie eine Kamera und ein Computer, die in einer intelligenten Einheit zusammengefasst sind. Live-Bilder werden direkt über ein IP-Netzwerk (z. B. LAN/Intranet/Internet) aufgenommen und übermittelt, wodurch die Benutzer die Kamerabilder mit einem Web-Browser auf einem beliebigen Computer jederzeit und an jedem Ort entfernt anzeigen und verwalten können.

Der wahre Vorteil eines Netzwerk-Videosystems von Axis liegt darin, dass die Fernanzeige von jedem Ort aus sowie an mehreren Orten gleichzeitig erfolgen kann. PCs mit einem Web-Browser können Videobilder von allen Kameras im System abrufen. Das Videospeichersystem kann entweder aus den Festplatten bestehen, die an einen PC angeschlossen sind, oder aus einem speziellen Speicherserver im Netzwerk.



INNENBEREICH

UNBEWEGLICHE NETZWERK KAMERAS

AXIS 205

Die kleinste Netzwerk-Kamera der Welt, speziell für Firmen und Privatpersonen entwickelt, die ein Fernüberwachungsprodukt mit qualitativ hochwertigen Video-Streams und anwendungsfreundlichen Funktionen zu einem attraktiven Preis wünschen.

- Klein und kompakt
- Motion JPEG
- Drei verschiedene Auflösungen, bis 640 x 480
- Bis zu 30/25 Bilder pro Sekunde in allen Auflösungsmodi
- Bis zu 20 Betrachter gleichzeitig
- Einfache Installation über den kostenlosen AXIS Internet Dynamic DNS Service oder mit Hilfe der Windows-basierten AXIS IP Utility Software



AXIS 206

Netzwerk-Kamera für die Fernkontrolle und -überwachung mit der besten Lichtempfindlichkeit ihrer Kategorie.

- Klein und kompakt
- Motion JPEG
- Drei verschiedene Auflösungen, bis 640 x 480
- Bis zu 30/25 Bilder pro Sekunde in allen Auflösungsmodi
- Bis zu 10 Betrachter gleichzeitig
- Hohe Lichtempfindlichkeit für schwach beleuchtete Umgebungen bis zu 4 Lux
- Einfache Installation über den kostenlosen AXIS Internet Dynamic DNS Service oder mit Hilfe der Windows-basierten AXIS IP Utility Software
- Mehrsprachige Produktoberfläche - einschließlich Englisch, Französisch, Deutsch, Italienisch, Spanisch, Chinesisch, Koreanisch und Japanisch
- AXIS Camera Explorer-Software für benutzerfreundliche Wiedergabe, Verwaltung und Aufzeichnung



AXIS 206M Megapixel

Die kleinste Netzwerk-Megapixelkamera der Welt. Sie wurde für Sicherheitsüberwachungs- und Fernüberwachungsanwendungen entwickelt, die eine erstklassige Qualität und hochauflösende Motion JPEG-Bilder erfordern.

- Motion JPEG
- Bis zu 12 Bilder pro Sekunde bei einer Auflösung von bis zu 1280 x 1024 Pixel
- Bis zu 10 Betrachter gleichzeitig
- Mehrsprachige Produktoberfläche - einschließlich Englisch, Französisch, Deutsch, Italienisch, Spanisch, Chinesisch, Koreanisch und Japanisch
- Einfache Installation über den kostenlosen AXIS Internet Dynamic DNS Service oder mit Hilfe der Windows-basierten AXIS IP Utility Software
- AXIS Camera Explorer-Software für benutzerfreundliche Wiedergabe, Verwaltung und Aufzeichnung



AXIS 206W Wireless

Die kleinste drahtlose Netzwerk-Kamera der Welt. Durch die integrierte Wi-Fi 802.11b-Wireless-Verbindung kann die Kamera an einem beliebigen Ort angebracht werden.

- Einfache Installation durch drahtlosen Betrieb nach Wi-Fi 802.11b-Standard (Reichweite bis zu 100 m/300 ft. bei freier Sichtweite) ohne Bedarf an Netzkabeln - daher kein Ethernet-Kabelanschluss
- Motion JPEG
- Bis zu 30/25 Bilder pro Sekunde bei allen Auflösungen bis 640 x 480
- Bis zu 10 Betrachter gleichzeitig
- Mehrsprachige Produktoberfläche - einschließlich Englisch, Französisch, Deutsch, Italienisch, Spanisch, Chinesisch, Koreanisch und Japanisch
- Einfache Installation über den kostenlosen AXIS Internet Dynamic DNS Service oder mit Hilfe der Windows-basierten AXIS IP Utility Software
- AXIS Camera Explorer-Software für benutzerfreundliche Wiedergabe, Verwaltung und Aufzeichnung



AXIS 210

Eine kostengünstige Lösung für professionelle Sicherheitsüberwachung und Fernüberwachung im Innenbereich.

- Integrierte Video-Bewegungserkennung und fortschrittliches Ereignis-Management
- Unterstützung gleichzeitiger Motion JPEG- und MPEG-4-Streams
- Bis zu 30/25 Bilder pro Sekunde bei allen Auflösungen bis 640 x 480
- Bis zu 20 Betrachter gleichzeitig
- Einfache Installation über den kostenlosen AXIS Internet Dynamic DNS Service oder mit Hilfe der Windows-basierten AXIS IP Utility Software



AXIS 2100

Qualitätsbilder und Video-Streams von überall in Ihrem Netzwerk.

- Motion JPEG
- Bis zu 15 Bilder pro Sekunde
- Audio-Unterstützung durch zusätzliches AXIS 2191 Audio-Modul und Direktwahl mit externem Modem





INNEN- /AUßENBEREICH* UNBEWEGLICHE NETZWERK KAMERAS

AXIS 211

Kostengünstige Lösung für professionelle Sicherheitsüberwachung und Fernüberwachung im Innen- und Außenbereich.

- ▶ Power-over-Ethernet (IEEE 802.3af)
- ▶ Vario-Objektiv mit DC-Blendautomatik, Lichtempfindlichkeit 0,75 bis 500.000 Lux
- ▶ Integrierte Video-Bewegungserkennung und fortschrittliches Ereignis-Management
- ▶ Unterstützung gleichzeitiger Motion JPEG- und MPEG-4-Streams
- ▶ Bis zu 30/25 Bilder pro Sekunde in allen Auflösungen bis zu 640 x 480
- ▶ Bis zu 20 Betrachter gleichzeitig
- ▶ Einfache Installation über den AXIS Internet Dynamic DNS Service oder mit Hilfe der Windows-basierten AXIS IP Utility Software



AXIS 2110

Kostengünstige Lösung für Anwendungen im Innen- und Außenbereich wie Fernüberwachung oder Website-Gestaltung.

- ▶ Komplett mit Vario-Objektiv und manueller Blende
- ▶ Motion JPEG
- ▶ Bis zu 15 Bilder pro Sekunde
- ▶ Audio-Unterstützung durch zusätzliches AXIS 2191 Audio-Modul und Direkteinwahl mit externem Modem



AXIS 2420⁽¹⁾

AXIS 2420 enthält modernste Sicherheitsfunktionen und wurde für professionelle Sicherheits- und Überwachungssysteme entwickelt.

- ▶ Gleichzeitige Verwendung in analogen und digitalen Systemen - Analoger Videoausgang
- ▶ Unterstützung für PTZ-Geräte von Drittanbietern
- ▶ Integrierte Bewegungserkennung
- ▶ Motion JPEG
- ▶ Bis zu 30/25 Bilder pro Sekunde
- ▶ Anwendungen für ereignis ausgelöste Alarmmeldungen
- ▶ Robuste Mechanik mit Metallgehäuse



(1) Infrarotempfindliche Schwarz-Weiß-Version für extrem schlechte Lichtverhältnisse erhältlich (AXIS 2420 IR Sensitive)

AXIS 2120

Als Komplettpaket mit Bewegungserkennung hat die AXIS 2120 alles, was Sie zur visuellen Ereignisverfolgung benötigen.

- ▶ Vario-Objektiv mit DC-Blendautomatik für optimale Bildqualität bei Lichtverhältnissen im Außenbereich
- ▶ Integrierte Bewegungserkennung
- ▶ Motion JPEG
- ▶ Bis zu 30/25 Bilder pro Sekunde
- ▶ Robuste Mechanik mit Metallgehäuse



*Einsatz im Außenbereich erfordert wetterfestes Gehäuse

Axis bietet bequeme und individuell zugeschnittene Lösungen für die Anbringung von Axis-Netzwerk-Kameras im Freien sowie in rauen, feuchten und staubigen Umgebungen.

Wenn Sie eine vollständige Liste der verfügbaren Gehäuse im Außenbereich erhalten möchten, wenden Sie sich an die lokale Axis-Niederlassung, oder besuchen Sie www.axis.com/products/cam_housing/



AXIS 230 MPEG-2

Die fortschrittlichste Netzwerk-Kamera auf dem Markt, mit modernsten Funktionen für anspruchsvolle Sicherheits- und Überwachungsanwendungen.

- ▶ Infrarotempfindliche Tages-/Nachtlichtkamera mit 18-fach optischem Zoom-Objektiv (fernsteuerbar) und 12-fach digitalem Zoom
- ▶ 30/25 Bilder pro Sekunde in DVD-Bildqualität mit synchronisiertem Ton über IP-Netzwerke
- ▶ MPEG-2-Bildkomprimierung
- ▶ Vier verschiedene Auflösungen bis zu 720 x 576 und sieben verschiedene Qualitätsstufen
- ▶ Integriertes Mikrofon und Unterstützung externer Audiogeräte
- ▶ Geräuschpegelalarm (Alarm aufgrund der vom Kameramikrofon registrierten Lautstärke)
- ▶ Unterstützung des Multicast-Betriebs im lokalen Netzwerk für eine unbegrenzte Anzahl gleichzeitiger Betrachter





INNEN- /AUßENBEREICH* SCHWENKEN/NEIGEN/ZOOMEN FUNKTION

AXIS 213 PTZ

PTZ-Netzwerk-Kamera mit über IP-Netzwerke ferngesteuertem Schwenken, Neigen und Zoomen.



- › 26-fach optisches Zoom-Objektiv mit Autofokus
- › Brauchbare Videobilder bei allen Lichtverhältnissen im Innen- und Außenbereich
- › Ausgezeichnete Bildqualität bei gleichzeitigen Motion JPEG- und MPEG-4-Video-Streams (MPEG-4 als kostenlose Software-Aktualisierung Anfang 2005 erhältlich)
- › Auflösungen bis zu 768 x 576 bei bis zu 25 fps (PAL) oder 704 x 480 bei bis zu 30 fps (NTSC)
- › IP-Adressfilter und mehrere Zugriffsebenen zur Netzwerksicherheit
- › Fortschrittliches Ereignis-Management einschließlich Vorher- und Nachher-Bildpuffer
- › Leistungsstarke API für die Software-Integration, frei erhältlich unter www.axis.com
- › Optionales AXIS 213CM-Verbindungsmodul für Zweiwege- Ein- und Ausgänge für Audio + Alarm



INNEN- /AUßENBEREICH* NETZWERK-DOME-KAMERA

AXIS 231D

Netzwerk-Dome-Kamera mit über IP-Netzwerke ferngesteuertem Schwenken, Neigen und Zoomen.



- › 18-fach optisches Zoom-Objektiv mit Autofokus
- › Ferngesteuertes Schwenken, Neigen, Zoomen von jedem PC im lokalen LAN oder über das Internet
- › Ausgezeichnete Bildqualität bei gleichzeitigen Motion JPEG- und MPEG-4-Video-Streams (MPEG-4 als kostenlose Software-Aktualisierung Anfang 2005 erhältlich)
- › Auflösungen bis zu 768 x 576 bei bis zu 25 fps (PAL) oder 704 x 480 bei bis zu 30 fps (NTSC)
- › Betrieb bis zu 0,3 Lux bei F1,4 (30 IRE)⁽¹⁾
- › Starkes Sicherheitspaket mit HTTPS und IP-Adressfiltern
- › Auflösung entspricht analogem Video mit bis zu 480 TVL⁽²⁾
- › 4 Alarめingänge und 4 Alarめausgänge für das Ereignis-Management
- › Leistungsstarke API, erhältlich unter www.axis.com

(1) IRE ist der Schwellenwert für die Änderung der Bildqualität vom akzeptablen in den inakzeptablen Bereich und wird in Prozent des qualitativ besten Signals gemessen/definiert.

(2) TVL ist eine für analoges CCTV verwendete Definition zur Beschreibung der Bildqualität. Je höher der Wert, desto besser die Qualität. CCTV-Kameras normaler Güte liegen bei 330TVL, während eine hochwertige Kamera ca. 460 - 470 TVL aufweist.

BILDQUALITÄT

Im Vergleich zu traditionellen analogen Kameras sind Netzwerkkameras mit einer Verarbeitungskapazität ausgestattet, mit der nicht nur Bilder eingefangen und dargestellt werden können, sondern auch Videobilder digital verwaltet und für die Übertragung über das Netzwerk komprimiert werden können. Es gibt einen natürlichen Kompromiss zwischen Kompressionsraten und Bildqualität; aber auch so kann die Bildqualität je nach Auswahl der Objektive und Bildsensoren, der verfügbaren Rechenleistung und der Komplexität der Algorithmen beträchtlich variieren. Zusammenfassend sollten aber folgende Punkte im Besonderen beachtet werden:

- › Zusätzliche Bildverbesserer wie beispielsweise automatischer Weißabgleich, Flimmerausgleich, Schärfe, usw.
- › Möglichkeit zum Austausch und zur Auswahl einer Linse
- › Dateigröße und Anforderungen an die Bandbreite
- › Möglichkeit Bewegungen genau festzuhalten
- › Restlichtvermögen der Kamera
- › Typ des Bildsensors
- › Bildauflösung

Gründe für die bessere Bildqualität von Axis

Die beste Methode zur Überprüfung ist natürlich der ausgiebige Test und Vergleich. Das Unternehmen hat wohl das weltweit größte F & E-Team für Netzwerkkameras und bringt seit 1995, als die erste Entwicklung von Netzwerkkameras begann, ständig Bildverbesserungstechnologien und -patente heraus. Aus technischer Sicht ruht die außergewöhnliche Bildqualität von Axis auf drei Pfeilern:

- › Fortgeschrittene Signalverarbeitung, Bildverbesserungsalgorithmen und Videokompressionstechnologien
- › Speziell entworfene Bildverarbeitungs- und Videonetzwerk-Chips
- › Sorgsame Auswahl und Abstimmung der neuesten Bildsensoren und -linsen.

Weitere Informationen finden Sie unter www.axis.com/superior





TECHNISCHE ÜBERSICHT NETZWERK-KAMERAS

Innenbereich

Unbewegliche Netzwerk-Kameras

| Produkt Name | AXIS 205 | AXIS 206 | AXIS 206M Megapixel | AXIS 206W Wireless | AXIS 210 | AXIS 2100 |
|----------------------------------|----------------------------|-------------------------------------|-------------------------------------|-------------------------------------|--|--|
| Kompression | Motion JPEG | Motion JPEG | Motion JPEG | Motion JPEG | Simultaneous Motion JPEG and MPEG-4 | Motion JPEG |
| Bilder pro Sekunde | Up to 30 | Up to 30 | Up to 12 | Up to 30 | Up to 30, for all resolutions | Up to 15 |
| Audio Unterstützung | | | | | | ✓ ⁽¹⁾ |
| Bewegungs Erkennung | | | | | ✓ | |
| Schwenken/Neigen/Zoomen Funktion | | | | | | |
| Max. Video Auflösung (Pixel) | 640 x 480 | 640 x 480 | 1280x1024 | 640 x 480 | 640 x 480 | 640 x 480 |
| Bild Sensor | 1/4" progressive scan CMOS | 1/4" Superior progressive scan CMOS | 1/2" Superior progressive scan CMOS | 1/4" Superior progressive scan CMOS | 1/4" Sony Super HAD progressive scan RGB CCD | 1/4" Sony Super HAD progressive scan RGB CCD |
| Objektiv Typ | 4.0 mm/F 2.0 fixed iris | 4.0 mm/F 2.0 fixed iris | 10 mm/F 2.8 fixed iris | 4.0 mm/F 2.0 fixed iris | 4.0 mm/F 2.0 fixed iris CS mount | 4.0 mm/F 2.0 fixed iris CS mount |
| Objektiv austauschbar | | | | | ✓ | ✓ |
| Licht Sensibilität (Lux) | 10 - 10.000 | 4 - 10.000 | 10 - 10.000 | 4 - 10.000 | 3 - 10.000 | 3 - 10.000 |
| Analoger Video Ausgang | | | | | | |
| Ethernet Netzwerk | 10/100BaseT | 10/100BaseT | 10/100BaseT | WiFi 802.11b | 10/100BaseT | 10/100BaseT |
| Modem Unterstützung | | | | | | ✓ |
| Serielle Verbindung | | | | | | RS232 |
| Alarm Eingang/Ausgang | | | | | 1/1 | 1/1 |
| Inklusive Software | | AXIS Camera Explorer | AXIS Camera Explorer | AXIS Camera Explorer | | |

(1) Benötigt das AXIS 2191 Audio Modul

MPEG-4-Unterstützung bei Axis

Einige ausgewählte Videoprodukte von Axis verfügen über modernste Kodierungsfunktionen für Echtzeit-Video, die gleichzeitig MPEG-4- und Motion JPEG-Streams liefern. Hierdurch können Benutzer auf flexible Weise die Bildqualität für die Aufzeichnung erhöhen und die für die

Live-Wiedergabe erforderlichen Bandbreiten reduzieren.

Anders als bei vielen einfachen Implementierungen ist die MPEG-4-Unterstützung von Axis vollständig mit der ISMA-Industrienorm kompatibel und implementiert für heraus-

ragende Bildqualität und hohe Kompressionsraten das "Advanced Simple Profile (ASP)" bis zu Level 5. Außerdem lässt die Multicast-Unterstützung von Axis eine unbegrenzte Anzahl an Betrachtern zu, ohne die Systemleistung des Netzwerks zu beeinträchtigen.



TECHNISCHE ÜBERSICHT NETZWERK-KAMERAS

| Innen- /Außenbereich ⁽¹⁾ | | | | | | |
|---|--|--|---|--|--|--|
| Unbewegliche Netzwerk-Kameras | | | | | Schwenken/Neigen/ Zoomen Kameras | Netzwerk-Dome-Kamera |
| AXIS 211 | AXIS 2110 | AXIS 2120 | AXIS 2420 ⁽²⁾ | AXIS 230 MPEG-2 | AXIS 213 PTZ | AXIS 231D |
| Simultaneous Motion JPEG and MPEG-4 | Motion JPEG | Motion JPEG | Motion JPEG | MPEG-2 | Motion JPEG MPEG-4 (Q1 2005) | Motion JPEG MPEG-4 (Q1 2005) |
| Up to 30, for all resolutions | Up to 15 | Up to 30/25 (NTSC/PAL) | Up to 30/25 (NTSC/PAL) | 30/25 (NTSC/PAL) | Bis zu 30, für alle Auflösungen | Bis zu 30, für alle Auflösungen |
| ✓ | ✓ ⁽³⁾ | ✓ ⁽³⁾ | ✓ ⁽³⁾ | ✓(built-in, simplex) | ✓ ⁽⁴⁾ | |
| | | ✓ | ✓ ⁽⁵⁾ | ✓ ⁽⁶⁾ | ✓(built-in) | ✓(built-in) |
| 640 x 480 | 640 x 480 | 704 x 576 (PAL) 704 x 480 (NTSC) | 704 x 576 (PAL) 704 x 480 (NTSC) | 720 x 576 (PAL) 720 x 480 (NTSC) | 768 x 576 (PAL) 704 x 480 (NTSC) | 768 x 576 (PAL) 704 x 480 (NTSC) |
| 1/4" Sony Super HAD progressive scan RGB CCD | 1/4" Sony Super HAD progressive scan RGB CCD | 1/3" Sony ExView HAD interlaced CCD | 1/3" Sony ExView HAD interlaced CCD | 1/4" Sony ExView HAD interlaced CCD Tag/Nacht Funktionalität | 1/4" Sony ExView HAD interlaced CCD | 1/4" Sony ExView HAD interlaced CCD |
| 3.0 - 8mm/F1.0 auto iris lens manual varifocal CS mount | 3.5 - 8.0 mm/F1.4 manual iris lens manual varifocal CS mount | 3.5 - 8.0 mm/F1.4 auto iris lens manual varifocal CS mount | 2.8 - 12 mm/F1.4 auto iris lens manual varifocal CS mount | 4.1 - 73.8 mm/ F1.4 - F3.0 auto iris and auto focus lens 18x optical zoom 12x digital zoom | 3.5 - 91 mm/ F1.6 - F4.0 auto iris and auto focus lens 26x optical zoom 12x digital zoom | 4.1 - 73.8 mm/ F1.4 - F3.0 auto iris and auto focus lens 18x optical zoom 12x digital zoom |
| ✓ | ✓ | ✓ | ✓ | | | |
| 0.75 - 500.000 | 1 - 200.000 | 1 - 200.000 | 1 - 200.000 0.5 - 200.000 ⁽⁷⁾ | down to 0.3 (Color) down to 0.005 (B/W) | Down to 1 lux in normal mode and complete darkness using built-in IR lighting | Down to 0.3 lux |
| | | | ✓ | ✓ | ✓ (when mounted in ceiling) | |
| 10/100BaseT, PoE ⁽⁸⁾ | 10/100BaseT | 10/100BaseT | 10/100BaseT | 10/100BaseT | 10/100BaseT | 10/100BaseT |
| | ✓ | ✓ | ✓ | | | |
| | RS232 | RS232 | RS232, RS422, RS485 | RS232, RS485 | | |
| 1/1 | 1/1 | 1/1 | 1/1 | 2/1 | 2/3 ⁽⁴⁾ | 4/4 |

- (1) Einsatz im Außenbereich erfordert wetterfestes Gehäuse
- (2) Die AXIS 2420 Netzwerk Kamera kann mit oder ohne Objektiv geliefert werden; auch verfügbar in der B/W Sensitive Version
- (3) Benötigt das AXIS 2191 Audio Modul
- (4) Benötigt das AXIS 213CM-Verbindungsmodul
- (5) Benötigt zusätzlich Pan/Tilt/Zoom Zubehör von Drittherstellern
- (6) Integrierter Zoom. Benötigt zusätzlich Pan/Tilt/Zoom Zubehör von Drittherstellern
- (7) IR Sensitive Version
- (8) Unterstützt Power over Ethernet in Zusammenhang mit 802.3af



Videoserver

Unterstützt Sie beim Migrieren Ihres analogen Sicherheitssystems auf eine IP-basierte Videolösung

Die Videoserver von Axis lassen sich problemlos in Ihr bestehendes analoges CCTV-System (Closed Circuit Television) integrieren. Ein Videoserver digitalisiert analoge Videosignale und verteilt digitale Bilder direkt über ein IP-Netzwerk (z. B.

LAN/Intranet/Internet). Analoge Kameras werden so zu Netzwerk-Kameras, und Benutzer können Live-Bilder auf jedem vernetzten Computer überall und jederzeit mit einem Web-Browser anzeigen.

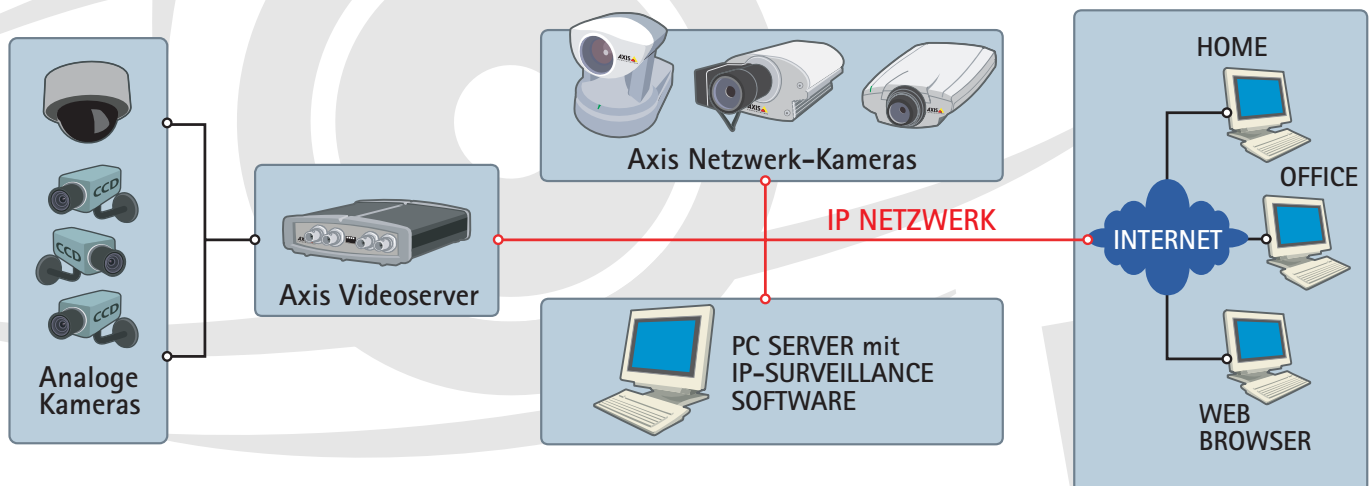
GEMEINSAME MERKMALE

- Qualitativ hochwertige Video-Bilder von analogen Videoquellen
- Direktverbindung mit 10/100BaseT-Ethernet-Netzwerken
- Unabhängiges System mit eingebettetem Webserver
- Fernkonfiguration und Fernstatusabfrage mit webgestützten Tools
- Blade-Versionen für den Einbau in 19-Zoll-Rack erhältlich (außer für AXIS 2411)
- Produkte mit Motion JPEG und MPEG-2
- HTTP-basierte API (Application Programming Interface) für die Integration mit Anwendungen

VORTEILE

- Fernzugriff auf Live-Bilder jederzeit und überall von jedem Computer aus.
- Einfache Integration, zukunftssicher
- Geringere TCO (Gesamtinvestitionskosten) durch Ausnutzung der vorhandenen Netzwerkinfrastruktur und Altgeräte
- Praktische digitale Videospeicherung
- Erhöhter Funktionsumfang im Vergleich zum CCTV-System
- Breites Angebot an Anwendungssoftware von den Application Developer Partner von Axis (ADP-Softwareentwickler-Programm)

SYSTEMÜBERSICHT



Bei einem Videoserver sind mindestens ein analoger Videoeingang, Bilddigitalisierer, Bildkomprimierer und Webserver mit Netzwerkschnittstelle enthalten. Videoserver digitalisieren analoge Videoquellen und verteilen digitale Bilder über ein Computernetzwerk. Eine analoge Kamera wird so zu einer Netzwerk-Kamera. Dies ist bei der Migration eines bestehenden analogen Systems auf eine Netzwerk-Video-Lösung geradezu ideal.

Durch eine Kombination Ihres analogen CCTV-Systems mit einem Netzwerk-Video-System stehen Ihnen der Funktionsumfang und alle Vorteile der digitalen Technologie zur Verfügung: Fernzugriff, Wirtschaftlichkeit, Flexibilität, Skalierbarkeit, Integration und zukunftsichere Funktionalität sowie herausragende Bildqualität.



1-KANAL VIDEOSERVER



AXIS 241S

Der AXIS 241S verfügt über einen analogen Videoeingang und einen Videoanschluss zur Durchschleifung an einen analogen Monitor, und zusätzlich über einen Ethernet-Anschluss und E/A-Anschlüsse.

- › Motion JPEG
- › Bis zu 30/25 Bilder pro Sekunde
- › 10 verschiedene Auflösungen bis zu 768 x 576 (PAL) und 704 x 480 (NTSC), und 5 verschiedene Kompressionsraten
- › Integrierte Video-Bewegungserkennung
- › 4 frei konfigurierbare Alarmeingänge und 4 Ausgänge
- › 9 MB Vor-/Nachalarm-Speicher pro Kanal
- › Unterstützung für PTZ-Geräte von Drittanbietern durch hochladbare PTZ-Treiber
- › Modernste Ereignisbehandlung mit vielfältigen Benachrichtigungsmöglichkeiten über E-Mail, TCP und HTTP, sowie Hochladen von Videobildern über E-Mail, FTP und HTTP
- › Bildanpassung durch Text, Uhrzeit/ Datum und Bild-Overlay
- › Unterstützung von bis zu 20 Betrachtern gleichzeitig
- › Starkes Sicherheitspaket mit Kennwort für mehrere Ebenen, HTTPS und IP-Filter
- › Autosensor für PAL und NTSC

AXIS 2411

Einkanal-Videoserver der Einstiegsklasse. Digitalisiert und komprimiert Videobilder einer analogen Kamera für qualitativ hochwertige, digitale Streams in einem IP-Netzwerk.

- › Eine kompakte Lösung für die Videoübertragung über größere Entfernungen
- › Qualitativ hochwertige Motion JPEG-Bilder – bis zu 30 Bilder pro Sekunde



AXIS 250S MPEG-2

Kostengünstiges und unabhängiges System für netzwerkübergreifende Video-Streams in DVD-Qualität und mit synchronisiertem Stereoton.



- › 30/25 Bilder pro Sekunde
- › MPEG-2-Hardwarekomprimierung und -Übertragung in Echtzeit; hochauflösende Videobilder in Bewegungsgeschwindigkeit
- › Bis zu 1 Minute Voralarm-Video-puffer
- › Unterstützung für PTZ-Geräte von Drittanbietern durch hochladbare PTZ-Treiber
- › Multicast-Unterstützung: Gleichzeitige Wiedergabe des MPEG-2-Video-Streams durch eine beliebige Anzahl von Clients in einem lokalen Netzwerk
- › 4 Alarmeingänge und 1 Alarmausgang
- › Unterstützt sowohl Composite Video als auch Y/C-Video (S-VHS)

AXIS 2401+

Anschluss an eine analoge Kamera sowie Anschluss an ein Ethernet-Netzwerk.



- › Bis zu 30/25 Bilder pro Sekunde mit Motion JPEG
- › Benutzergesteuerte Kompressionsraten
- › 1 analoger Videoeingang mit Anschluss für Durchschleifung
- › 4 Alarmeingänge und 1 Ausgang
- › Ereignisverarbeitung einschließlich E-Mail-, TCP-, HTTP- und FTP-Benachrichtigung und Video-Upload
- › Autosensor für PAL und NTSC
- › Unterstützung für mehrere PTZ-Geräte von Drittanbietern
- › Modem-Unterstützung
- › Audio-Unterstützung durch zusätzliches AXIS 2191 Audio-Modul und Direkteinwahl mit externem Modem

4-KANAL VIDEOSERVER

AXIS 241Q

Die AXIS 241Q verfügt über Anschlüsse für bis zu vier analoge Kameras und kann digitale Videobilder aller vier Kanäle gleichzeitig über eine Ethernet-Verbindung übertragen.

- › Bis zu 120/100 Bilder pro Sekunde
- › Die anderen Funktionen wie bei AXIS 241S, ohne Y/C-Unterstützung (Einzelheiten finden Sie unter "1-Kanal Videoserver")



AXIS 2400+

Anschlüsse für bis zu 4 analoge Videokameras (Vier-Bilder-Ansicht), einschließlich für bis zu 4 PTZ-Videokameras.

- › Dieselben Funktionen wie bei AXIS 2401+ (Einzelheiten finden Sie unter "1-Kanal Videoserver")





TECHNISCHE ÜBERSICHT VIDEOSERVER

| | 1-Kanal Videoserver | | | | 4-Kanal Videoserver | |
|---------------------------------------|--|--|---|---|--|---|
| Produkt Name | AXIS 241S | AXIS 250S MPEG-2 | AXIS 2401+ | AXIS 2411 | AXIS 241Q | AXIS 2400+ |
| Kompression | Motion JPEG | MPEG-2 | Motion JPEG | Motion JPEG | Motion JPEG | Motion JPEG |
| Gesamt FPS (Bilder pro Sek.) NTSC/PAL | Up to 30/25 | 30/25 | Up to 30/25 | Up to 30/25 | Up to 30/25 per channel | Up to 30/25 |
| Audio Unterstützung | | ✓ synchronized audio (included) | ✓ ⁽¹⁾ | | | ✓ ⁽¹⁾ |
| Schwenken/Neigen/Zoomen Funktion | ✓ ⁽²⁾ | ✓ ⁽²⁾ | ✓ ⁽²⁾ | | ✓ ⁽²⁾ | ✓ ⁽²⁾ |
| Max. Video Auflösung | 768 x 576 (PAL) 704 x 480 (NTSC) | 720 x 576 (PAL) 720 x 480 (NTSC) | 704 x 576 (PAL) 704 x 480 (NTSC) | 704 x 576 (PAL) 704 x 480 (NTSC) | 768 x 576 (PAL) 704 x 480 (NTSC) | 704 x 576 (PAL) 704 x 480 (NTSC) |
| Video Quelle | 1 BNC composite input NTSC/PAL Auto sensing ⁽³⁾ | 1 BNC composite or Y/C video (S-VHS) input NTSC/PAL Auto sensing | 1 BNC composite input NTSC/PAL Auto sensing | 1 BNC composite input NTSC/PAL Auto sensing | 4 BNC composite input NTSC/PAL Auto sensing | 4 BNC composite input NTSC/PAL Auto sensing |
| Sicherheit | HTTPS ⁽⁴⁾ IP Filtering Multi-level password | IP Filtering Multi-level password | Multi-level password | Multi-level password | HTTPS ⁽⁴⁾ IP Filtering Multi-level password | Multi-level password |
| Bild Bewegungserkennung | ✓ | | | | ✓ | |
| Analoge loop-through Anschluss | ✓ | | ✓ | | | |
| Ethernet Netzwerk | 10/100 BaseT | 10/100 BaseT | 10/100 BaseT | 10/100 BaseT | 10/100 BaseT | 10/100 BaseT |
| Modem Unterstützung | | | ✓ | | | ✓ |
| Serielle Verbindung | RS232, RS485 | RS232, RS422, RS485 | 2xRS232, RS422, RS485 | | RS232, RS485 | 2xRS232, RS422, RS485 |
| Alarm Eingang/Ausgang | 4/4 | 4/1 | 4/1 | | 4/4 | 4/1 |
| Blade Version verfügbar | ✓ | ✓ | ✓ | | ✓ | ✓ |

(1) Benötigt das AXIS 2191 Audio Modul

(2) Benötigt zusätzlich Pan/Tilt/Zoom Zubehör von Drittherstellern

(3) AXIS 241S akzeptiert Y/C Video bei der Verwendung von Konvertierungs Kabel (nicht beigelegt)

(4) Dieses Produkt beinhaltet Software die von Open SSL Projekt entwickelt wurde für den Einsatz bei OpenSSL Toolkit (<http://openssl.org>)



BEI FIRMENINSTALLATIONEN

AXIS Rack Solution



Mit der AXIS Rack Solution lassen sich bei großen Überwachungsanlagen viele Videoserver schnell in demselben Rack installieren.

Komponenten der Lösung:

- ▶ 19-Zoll AXIS Video Server Rack
 - 12 Slots für Axis Videoserver-Blades; „Hot Swap“-Unterstützung
 - Netzwerk, serielle und E/A-Anschlüsse an der Rückseite der Slots, sowie gemeinsames Netzteil
 - Erweiterbares System durch einfaches Hinzufügen und Verkabeln von Blades
 - Integriertes Netzteil zur einfachen Installation/Erweiterung, und einfach hinzuzufügende Lösungen für Stromausfälle
 - Höhere Dichte der Videokanäle als bei Stand-Alone-Lösungen
 - Verbesserte Wartung und problemloser Austausch von Einheiten
- ▶ Alle Kombinationen von Blade-Videoservern der Serien AXIS 2400+, AXIS 2401+, AXIS 250S, AXIS 241Q und AXIS 241S

Netzwerk-Video-Decoder

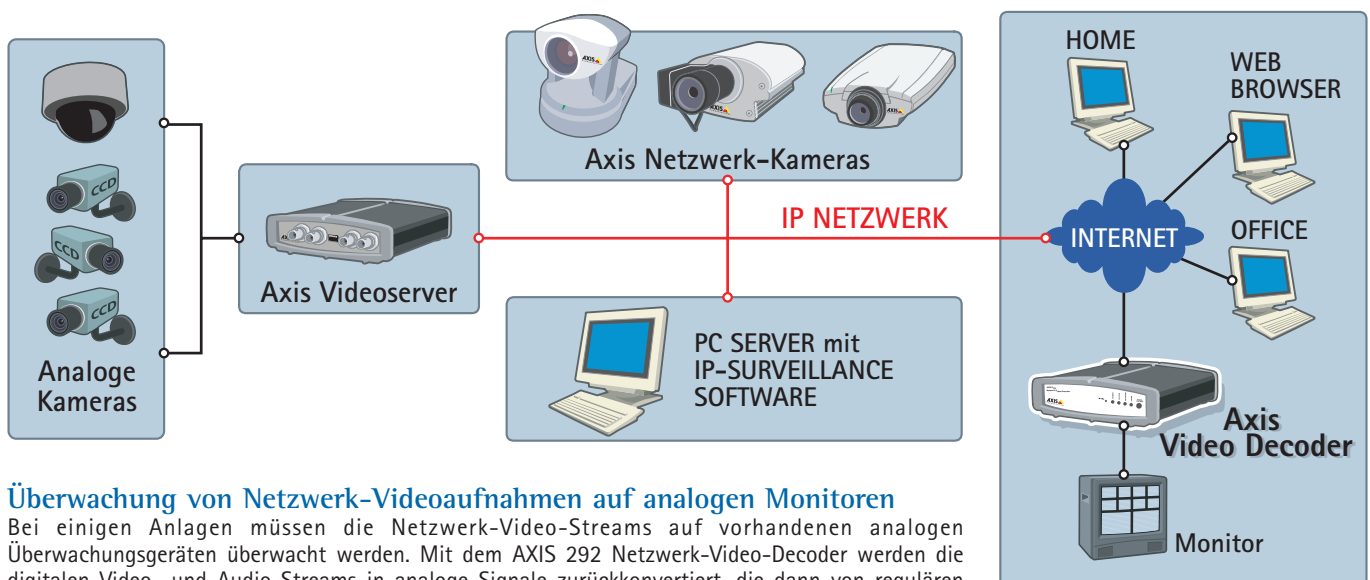
AXIS 292



Der AXIS 292 decodiert digitale Video- und Audio-Streams für analoge Systeme. Er konvertiert Audio wie auch MPEG-2- und Motion JPEG-Streams mit Vollbildraten von einer Remotequelle im Netzwerk in hochauflösendes analoges Composite- oder Y/C-Video von herausragender Bildqualität.

- ▶ Decodieren von Netzwerk-Video und -Audio ohne PC
- ▶ Ein Kanal für Video und Simplex-Audio
- ▶ Unterstützung von Composite-Videoausgang (BNC und RCA) und Y/C-Videoausgang (S-VHS) (Mini-Din)
- ▶ Unterstützung aller MPEG-2- und Motion JPEG-Produkte von Axis, automatische Erkennung des verwendeten Formats
- ▶ Video-Decodierung mit Vollbildrate (30/25 fps)
- ▶ Videoaktivierungs-Schaltfläche (Verbinden/Verbindung trennen)
- ▶ Auflösung eines analogen Videobildes über 500 TVL

SYSTEMÜBERSICHT



Überwachung von Netzwerk-Videoaufnahmen auf analogen Monitoren

Bei einigen Anlagen müssen die Netzwerk-Video-Streams auf vorhandenen analogen Überwachungsgeräten überwacht werden. Mit dem AXIS 292 Netzwerk-Video-Decoder werden die digitalen Video- und Audio-Streams in analoge Signale zurückkonvertiert, die dann von regulären TV-Geräten, analogen Monitoren und Video-Umschaltern verwendet werden können.



Software für Netzwerk-Videoprodukte von Axis

Fernanzeige, Aufzeichnung und Ereignis-Management

Axis bietet verschiedene Netzwerklösungen für Videosoftware an, die das Angebot an Netzwerk-Kameras und Videoservern ergänzen. Die Application Development Partners (ADP) von Axis bieten ebenfalls eine breite Palette an Komplettlösungen

für Videoanwendungen an, die den unterschiedlichen Spezifikationen und Erfordernissen der verschiedenen Anwendungsgebiete entsprechen.

ANZEIGE, AUFZEICHNUNG UND EREIGNIS-MANAGEMENT

AXIS Camera Station

Die AXIS Camera Station ist eine IP-Überwachungssoftware für Axis Netzwerk-Kameras und Videoserver. Sie bietet Funktionen für die Videoüberwachung und -aufzeichnung und das Ereignis-Management. Die Benutzer können bestimmen, ob das Video fortlaufend, nach Zeitplan, per Alarmauslösung und/oder bei Bewegungserkennung aufgezeichnet werden soll. Die Software enthält mehrere Suchfunktionen für aufgezeichnete Ereignisse. Die Videobilder können auch entfernt abgerufen und wiedergegeben werden. Hierzu dient ein standardmäßiger Web-Browser oder der integrierte Windows Client der AXIS Camera Station.

AXIS Camera Recorder

Die AXIS Camera Recorder-Software bietet Benutzern von Windows-PCs automatische Aufzeichnungs- und Live-Überwachungsfunktionen für die Sicherheitsüberwachung zu einem attraktiven Preis. Beim AXIS Camera Recorder können die Benutzer bestimmen, ob das Video fortlaufend, nach Zeitplan, per Alarmauslösung und/oder bei Bewegungserkennung aufgezeichnet werden soll. Die Software sieht Warnmeldungen für Alarmereignisse über akustische Signale des Computers oder per E-Mail vor, wie auch Suchfunktionen auf Basis von Ereignissen oder Datum und Uhrzeit.

ANZEIGE

AXIS Camera Explorer und AXIS Camera Explorer für Pocket PC

Die AXIS Camera Explorer-Software ermöglicht die Anzeige auf einem Windows-gestützten PC und PDA sowie die manuelle Aufzeichnung von Videos auf einem PC, direkt in Microsoft Windows Explorer.

APPLICATION DEVELOPMENT PARTNER

Durch die Application Development Partner (ADP) von Axis, die mehr als 150 Unternehmen umfassen, erhalten Sie Zugang zu einem breiten Angebot an Softwarelösungen für die Anforderungen bezüglich Sicherheitsüberwachung, Fernüberwachung und Broadcasting, die mit den Netzwerk-Videoprodukten von Axis vollständig kompatibel sind.

Weitere Informationen finden Sie unter www.axis.com/partner/adp_partners.htm

TECHNISCHE ÜBERSICHT

| Software | AXIS Camera Station | AXIS Camera Recorder | AXIS Camera Explorer | AXIS Camera Explorer für Pocket PC |
|--|---|--|------------------------|------------------------------------|
| Applikation | Recording and security surveillance/ remote monitoring | Recording and security surveillance/ remote monitoring | Remote viewing | Remote viewing |
| Live Bilder Betrachtung | Up to 25 (16 in same view) | Up to 16 | 4 | 1 |
| Aufzeichnung Modus | Scheduled, motion detection, alarm triggers, manual recording | Manual, scheduled, motion detection, alarm triggers | Manual | Manual |
| Bewegungserkennung (abhängig of Kamera eine integrierte Bewegungserkennung hat)) | ✓ | ✓ | | |
| Unterstützt integrierte Bild Bewegungserkennung in Axis Netzwerk Video Produkten (benötigt weniger Bandbreite) | ✓ | | | |
| Aufzeichnungslänge | No limit | Limited* | Short-term recommended | Short-term recommended |
| Archivierung | ✓ | | | |
| Fernzugriff und playback via das Web | ✓ | | | |
| Ferzugriff, Playback und Administration via Windows Client | ✓ | | | |
| Kontrollierte Zugriffsrechte pro Kamera | ✓ | | | |
| Audio Unterstützung | ✓ | | | |
| Alarm Funktionen (beep und e-mail) | ✓ | ✓ | | |
| Interaktive PTZ Kontrolle | ✓ | ✓ | ✓ | |
| Event basierte Suchfunktion | ✓ | | | |
| Event Erfassung | ✓ | ✓ | | |
| Sprachen Unterstützung | English | English, German, French, Spanish | English, Japanese | English |
| Läuft auf PC/Workstation | ✓ | ✓ | ✓ | |
| Läuft auf PDA, Pocket PC 2002/2003 | | | | ✓ |

* 600.000 Bilder pro Kamera (z.B. 24h - 7 fps oder 1 Woche - 1 fps)



AXIS Camera Station Benutzeroberfläche

AXIS Camera Station wird auf einem zugeordneten PC als Windows-Dienst im Hintergrund ausgeführt. Da mit einem Web-Browser oder dem Windows-Client von AXIS Camera Station eine Fernüberwachung und Fernwiedergabe möglich ist, muss der PC, der die eigentliche Aufzeichnung vornimmt, nicht vor Ort bedient werden.

Roter Rand um Bild bei der Aufzeichnung

Live-Darstellung



Auswahl der Ansicht

E/A-Steuerung

Aufzeichnung der Ansichten

Ereignisprotokoll

Hardware-Zubehör

Ein vollständiges Zubehörangebot für alle Bedürfnisse der Videokommunikation

Axis bietet eine breite Palette an ergänzendem Audio-, Video- und Netzwerkzubehör sowie an Geräten für Ihre Netzwerk-Kameras und Videoserver an. Hierzu gehören die unten aufgeführten Produkte sowie drahtlose und Power-over-Ethernet-Geräte, Infrarotleuchten, Objektive und Zubehör,

Einbau- und Stromversorgungszubehör, Anschlüsse und Kabel. Eine vollständige Liste des erhältlichen Zubehörs finden Sie auf der Website von Axis unter www.axis.com/products/video/accessories/

AXIS 2191 Audio-Modul

Das Audio-Modul AXIS 2191 wird zusammen mit Netzwerk-Kameras und Videoservern von Axis eingesetzt und ergänzt die Videokommunikation um Audiofunktionen.

- ▶ Einfacher Zugriff auf Echtzeit-Audio und -Video über Netzwerke und das Internet
- ▶ Zweiwege-Audiokommunikation im Vollduplex-Modus über Internet Explorer
- ▶ Keine zusätzliche Software erforderlich

(Zur Verwendung mit den Netzwerk-Kameras AXIS 2100, 2110, 2120 und 2420 und den Videoservern AXIS 2400+ und 2401+). Eine aktualisierte Liste der vom Audio-Modul AXIS 2191 unterstützten Produkte finden Sie auf unserer Website.

AXIS 2490 Serieller Server

Mit dem seriellen Server AXIS 2490 können serielle Geräte direkt und ohne PC mit einem Ethernet-Netzwerk verbunden werden. Somit ist ein Zugriff auf diese Ressourcen über HTTP und TCP/IP möglich.

- ▶ Anschluss serieller Geräte an IP-Netzwerke (Ethernet/Fast Ethernet)
- ▶ Integrierter Webserver
- ▶ Zwei RS-232-Anschlüsse und ein RS-485/422-Anschluss
- ▶ Kennwortschutz und IP-Adressfilter



Pakete

Komplettlösungen und Sonderangebote

Axis bietet eine Reihe von Produktpaketen an, z. B. eine Netzwerk-Kamera mit Gehäuse für den Außenbereich oder ein Paket verschiedener Netzwerk-Kameras mit Videosoftware. Diese Lösungen ermöglichen Ihnen einen schnellen Einstieg in

die Videoanwendung. Eine vollständige Liste der erhältlichen Pakete und Sonderangebote finden Sie unter www.axis.com oder bei Ihrer lokalen Axis-Niederlassung.



Netzwerk-Print-Server

Intelligente Druckeranbindung für jeden Zweck und Bedarf

Axis stellt ein breites Angebot an Print-Servern bereit, die an Ihre besonderen Bedürfnisse angepasst sind. Mit über 20 Jahren hervorragender Leistungen auf dem Gebiet von Netzwerken und einer geschlossenen Serie von kabelgebundenen und kabellosen Drucklösungen liefert Axis mit seinen Print-Servern eine intelligente und offene

Anbindungsmöglichkeit für die gemeinsame Verwendung beliebiger Drucker in beliebigen Netzwerken. Von kleinen Büros und lokalen Netzwerken bis hin zu großen Organisationen und Unternehmensnetzwerken bietet Axis bewährte und zuverlässige Netzwerk-Drucklösungen für alle Bedürfnisse an.

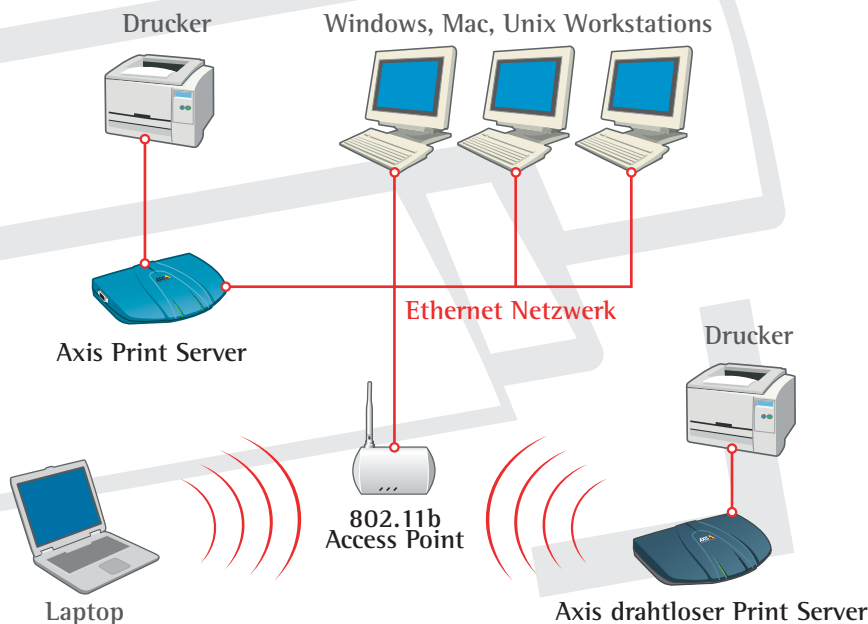
GEMEINSAME MERKMALE

- Kompatibilität mit allen marktgängigen Druckern
- Simultane Mehrprotokollunterstützung für die Druckerfreigabe über viele verschiedene Plattformen hinweg
- Webbasierte Verwaltung
- Client-Software für eine einfache Installation

VORTEILE

- Umfangreiche Palette an zuverlässigen, skalierbaren Drucklösungen für kleine, mittlere und große Unternehmen
- Intelligente und offene Konnektivität für jeden Drucker*, überall
- Bedienerfreundlichkeit: einfacher Zugang zu Druckerressourcen für alle Benutzer
- Einheitliche Netzwerkverwaltung für bessere Kontrolle
- Flexibilität

SYSTEMÜBERSICHT



Ein Netzwerk-Print-Server ist ein fest zugeordneter Server, der einen Drucker direkt mit einem Netzwerk verbindet. Durch ihn können Benutzer unabhängig vom Dateiserver oder einem zugeordneten PC drucken.

Ein drahtloser Print-Server verbindet einen Drucker mit einem drahtlosen Netzwerk und ermöglicht es Benutzern, drahtlos von tragbaren Geräten wie Mobiltelefonen, Laptops, PDAs und Digitalkameras zu drucken. Bei den drahtlosen Print-Servern von Axis

wird Funktechnologie eingesetzt, wie IEEE 802.11b-WLAN oder die drahtlose Bluetooth-Technologie. Somit werden keine Kabel, Stecker oder andere Netzwerkhardware benötigt.

Wie bei über 3 Millionen mit Print-Servern von Axis zuverlässig vernetzten Druckern bewährt, hilft Axis Ihnen bei der Vernetzung von Druckern* aller handelsüblichen Marken und Typen.

* Hostbasierte Drucker wie GDI, CAPT und PPA werden nicht unterstützt



PROFESSIONELLE PRINT-SERVER

Hochleistungs-Print-Server zur Erleichterung Ihrer täglichen Arbeit

Die professionellen Print-Server von Axis wurden speziell für die Vernetzung von Druckern in komplexen und anspruchsvollen Umgebungen entwickelt. Alle Modelle vereinen in sich hohe Flexibilität, Stabilität, breit gefächerte Protokollunterstützung und umfangreiche Verwaltungsmöglichkeiten. Zusätzlich dazu liegt der Schwerpunkt auf der Benutzerfreundlichkeit durch Mehrsprachenunterstützung, Rendezvous-Unterstützung und ein neues,

automatisiertes Tool für die Installation von Netzwerkdruckern unter Windows. Durch ihre hohe Leistung, das Management mehrerer Einheiten und die sichere Verwaltung sind diese Print-Server die erste Wahl für den professionellen Einsatz in allen Unternehmen, von kleinen Firmen bis hin zu großen Organisationen.



AXIS 5400+

Pocket-Print-Server mit individuellem parallelen Anschluss

- ▶ 110BaseT/100BaseTX-Ethernet
- ▶ Wird direkt an den parallelen Anschluss eines Druckers* gesteckt



AXIS 5500

Pocket-Print-Server für USB-Anschluss

- ▶ 10BaseT/100BaseTX-Ethernet
- ▶ Wird an den USB-Anschluss eines Druckers* angeschlossen



AXIS 5550

Zukunftssicherer Print-Server mit Unterstützung für parallele und USB-Drucker

- ▶ 10BaseT/100BaseTX-Ethernet
- ▶ Gleichzeitiges Drucken auf USB- und parallelen Druckern*

AXIS 5600+

Multiport-Print-Server für effiziente gemeinsame Nutzung von Druckern

- ▶ 10BaseT/100BaseTX-Ethernet
- ▶ Gleichzeitiges Drucken auf 2 parallelen und 1 seriellen Drucker*



AXIS 5800+(1)

Print-Server mit doppeltem Parallelanschluss ermöglicht Bluetooth-Zugriff auf Ihre Drucker

- ▶ 10BaseT/100BaseTX-Ethernet
- ▶ Drahtlose Bluetooth™-Technologie
- ▶ Gleichzeitiges Drucken auf 2 parallelen Druckern*

(1) Nicht in den USA erhältlich



AXIS 5900

Drahtloser Print-Server mit doppeltem Anschluss

- ▶ 10BaseT/100BaseTX-Ethernet- oder drahtlose 802.11b-Netzwerke
- ▶ Gleichzeitiges Drucken auf 2 parallelen Druckern*



HOST-TO-LAN-PRINT-SERVER

*Über jeden Anschluss von IBM-Hostsystemen aus auf jedem Drucker drucken**

Die Host-to-LAN-Print-Server von Axis stellen eine Erweiterung unseres Angebots für den professionellen Einsatz dar und bieten alle umfangreichen Funktionen dieser Print-Server-Serie. Zusätzlich dazu konvertieren sie IBM-Druckdatenströme (IPDS zu PostScript oder PCL bzw. SCS zu PCL und Matrix)

und unterstützen IBM-Protokolle (SNA, TN3270E und TN5250E). Mit diesen zuverlässigen Hochleistungs-Print-Servern können nahezu alle Drucker mit Ihrem IBM Mainframe oder dem AS/400-System verwendet werden, ohne dass diese mit umfangreichen Konvertierungsjobs belastet werden.



AXIS 5670e

Multiport-Print-Server für effiziente gemeinsame Nutzung von Druckern

- ▶ 10BaseT/100BaseTX-Ethernet
- ▶ Gleichzeitiges Drucken auf 2 parallelen und 1 seriellen Drucker*
- ▶ Zwei Versionen sind erhältlich: 'TCP/IP' für die SCS-Konvertierung und 'IPDS SNA' für zusätzliche IPDS-Konvertierung und SNA-Unterstützung



AXIS 670e

Token Ring-Print-Server für IBM Mainframe- und AS/400-Umgebungen

- ▶ 4/16 Token Ring-Netzwerke
- ▶ Drucken auf 2 parallelen und 1 seriellen Drucker* gleichzeitig

AXIS 5570e

Zukunftssicherer Pocket-Print-Server mit Unterstützung für parallele und USB-Drucker

- ▶ 10BaseT/100BaseTX-Ethernet
- ▶ Gleichzeitiges Drucken auf USB- und parallelen Druckern*
- ▶ Zwei Versionen sind erhältlich: 'TCP/IP' für die SCS-Konvertierung und 'IPDS SNA' für zusätzliche IPDS-Konvertierung und SNA-Unterstützung



* Hostbasierte Drucker wie GDI, CAPT und PPA werden nicht unterstützt



PRINT-SERVER FÜR SOHO

Die gemeinsame Nutzung von Druckern war noch nie so einfach

Hauptmerkmal der Axis-Print-Server für kleinere Büros ist die Benutzerfreundlichkeit. Sie wurden speziell für den Einsatz und die Bedürfnisse in kleinen oder privaten Büros entwickelt. Diese Print-Server bauen auf der bekannten Qualität, Leistung und Stabilität der professionellen Print-Server-Serie auf, ohne über die umfangreiche Flexibilität, Protokollunterstützung und

Management-Möglichkeiten zu verfügen, für die in kleinen Netzwerken kein Bedarf besteht. Zusätzlich dazu liegt der Schwerpunkt auf der Benutzerfreundlichkeit durch Mehrsprachenunterstützung, Rendezvous-Unterstützung und ein neues, automatisiertes Tool für die Installation von Netzwerkdruckern unter Windows.

AXIS OfficeBasic USB

Pocket-Print-Server für USB-Anschluss

- › 10BaseT/100BaseTX-Ethernet
- › Wird an den USB-Anschluss eines Druckers* angeschlossen



AXIS OfficeBasic USB Wireless

Drahtloser Pocket-Print-Server für USB-Anschluss

- › Unterstützung für drahtlose 802.11b-Netzwerke
- › Wird an den USB-Anschluss des Druckers* angeschlossen



AXIS OfficeBasic Parallel

Pocket-Print-Server für parallelen Anschluss

- › 10BaseT/100BaseTX-Ethernet
- › Wird direkt an den parallelen Anschluss eines Druckers* gesteckt



AXIS 5810 Print Plug

Drahtloser Bluetooth-Print-Server im Taschenformat

- › Wird direkt an den parallelen Anschluss eines Druckers* gesteckt
- › Drucken mit Bluetooth von einem PC, PDA oder Mobiltelefon



KLASSISCHE PRINT-SERVER

10Mb Ethernet und Token Ring Print-Server

Axis Produktpalette von klassischen Printservern beinhaltet Lösungen für 10Mb Ethernet und Token Ring Netzwerke.

AXIS 540+

Pocket-Print-Server für parallelen Anschluss

- › 10BaseT-Ethernet-Print-Server
- › Wird direkt an den parallelen Anschluss des Druckers* gesteckt



AXIS 560

Multiport-Print-Server für effiziente gemeinsame Nutzung von Druckern

- › 10BaseT-Ethernet-Print-Server
- › Gleichzeitiges Drucken auf 2 parallelen und 1 seriellen Drucker*



AXIS 660

Token Ring-Print-Server für Multiprotokoll-Umgebungen

- › 4/16 Token Ring-Netzwerke
- › Gleichzeitiges Drucken auf 2 parallelen und 1 seriellen Drucker*



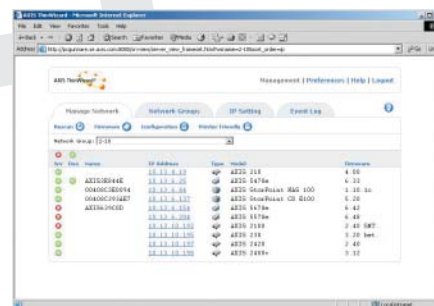
* Hostbasierte Drucker wie GDI, CAPT und PPA werden nicht unterstützt

TOOLS FÜR DIE INSTALLATION, VERWALTUNG UND DEN BETRIEB VON PRINT-SERVERN

AXIS ThinWizard

AXIS ThinWizard ist ein leistungsstarkes und umfassendes webbasiertes Management-Tool für die zentrale Verwaltung mehrerer Print-Server mit folgenden Funktionen:

- › Verwaltung aller professionellen und Host-to-LAN-Print-Server auf zentralem Bildschirm
- › Automatische Print-Server-Erkennung und IP-Adresszuweisung
- › Konfigurationsassistent für die Parameterverwaltung mehrerer Einheiten
- › Gleichzeitige Bearbeitung von Print-Server-Parametern und Kopieren von Konfigurationen zwischen einzelnen oder mehreren Servern
- › Flexible Gruppierung für die Anzeige und Verwaltung zahlreicher Print-Server als einzelnes Gerät
- › Möglichkeit der Zuweisung beschreibender Namen und physischer Standorte
- › Überwachung des Druckerstatus, z. B. "Kein Papier" und "Niedriger Tonerstand"
- › Aktualisierungsassistent für Firmware-Upgrades mehrerer Einheiten, und Support beim Suchen der neuesten Version
- › Integrierte nahtlose Print-Server-Verwaltung sowohl für einzelne Einheiten als auch die gesamte Anlage





TECHNISCHE ÜBERSICHT PRINT SERVER

| Professionelle Print Server | | | | | | | Klassische Print Server | | | SOHO Print Server | | | |
|---|-------------|-------------|---------------------|------------------------|---------------------------|--------------------------|-------------------------|------------------------|------------------------|---------------------------|----------------------|-------------------------------|------------|
| Produkt | AXIS 5400+ | AXIS 5500 | AXIS 5550 | AXIS 5600+ | AXIS 5900 | AXIS 5800+ | AXIS 540+ | AXIS 560 | AXIS 660 | AXIS OfficeBasic Parallel | AXIS OfficeBasic USB | AXIS OfficeBasic USB Wireless | AXIS 5810 |
| Druck Ausgang ⁽⁴⁾ | 1 Parallel | 1 USB | 1 Parallel 1 USB | 2 Parallel 1 Serial | 2 Parallel | 2 Parallel | 1 Parallel | 2 Parallel 1 Serial | 2 Parallel 1 Serial | 1 Parallel | 1 USB | 1 USB | 1 Parallel |
| Netzwerk | 10/100BaseT | 10/100BaseT | 10/100BaseT | 10/100BaseT | 10/100BaseT or 802.11b | 10/100BaseT Bluetooth | 10BaseT | 10BaseT | TokenRing | 10/100BaseT | 10/100BaseT | W-Lan 802.11b | Bluetooth |
| Management | Enterprise | Enterprise | Enterprise | Enterprise | Enterprise | Large networks | Large networks | Large networks | Large networks | Small networks | Small networks | Small networks | PAN |
| Firmware Upgrade ⁽⁶⁾ | ✓ | ✓ | ✓ | ✓ | ✓ | ✓ | ✓ | ✓ | ✓ | ✓ | ✓ | ✓ | ✓ |
| Sicherheit | Extensive | Extensive | Extensive | Extensive | Extensive | Basic | Basic | Basic | Basic | Basic | Basic | Basic | Bluetooth |
| Multi ⁽⁵⁾ Sprachenunterstützung | ✓ | ✓ | ✓ | ✓ | ✓ | | ✓ | ✓ | | ✓ | ✓ | ✓ | |
| Rendezvous | ✓ | ✓ | ✓ | ✓ | ✓ | | ✓ | ✓ | | ✓ | ✓ | ✓ | |
| Internet Druck Protokoll | ✓ | ✓ | ✓ | ✓ | ✓ | ✓ | | | ✓ | | | | |
| Windows ⁽¹⁾ | ✓ | ✓ | ✓ | ✓ | ✓ | ✓ | ✓ | ✓ | ✓ | ✓ | ✓ | ✓ | ✓ |
| MacOS ⁽²⁾ | ✓ | ✓ | ✓ | ✓ | ✓ | ✓ | ✓ | ✓ | | ✓ | ✓ | ✓ | |
| Netware ⁽³⁾ | ✓ | ✓ | ✓ | ✓ | ✓ | ✓ | ✓ | ✓ | | | | | |
| Unix/Linux | ✓ | ✓ | ✓ | ✓ | ✓ | ✓ | ✓ | ✓ | | | | | |
| Garantie | 3 years | 3 years | 3 years | 3 years | 3 years | 3 years | 3 years | 3 years | 3 years | 1 year | 1 year | 1 year | 1 year |

MANAGEMENT

- › Kleine Netzwerke: Windows Installations Tool + Web Management + Sicheres Firmware Upgrade + Automatisches IP Setting
- › Große Netzwerke: Wie oben + AXIS ThinWizard multi-Unit Administration + SNMP v1 Management
- › Unternehmensnetzwerke: Wie oben + Email Benachrichtigung + SNMP v3 Sicherheits Management + Manuelle/automatische Netzwerk Geschwindigkeit + HTTPS gesichertes Web Management

SICHERHEIT

- › Basis: Passwort geschützte Administration
- › Umfassend: Wie oben + Netware Paket Signatur + gesicherte Admin HTTPS + SNMP v3 Sicherheits Management + TCP Druck Restriktionen

| Host-to-LAN-Print-Server | | | | | |
|---------------------------------|---------------------|------------------------|--------------------------------------|--------------------------------------|--------------------------------------|
| Produkt | AXIS 5570e TCP/IP | AXIS 5670e TCP/IP | AXIS 5570e IPDS SNA | AXIS 5670e IPDS SNA | AXIS 670e |
| Druck Ausgang ⁽⁴⁾ | 1 Parallel 1 USB | 2 Parallel 1 Serial | 1 Parallel 1 USB | 2 Parallel 1 Serial | 2 Parallel 1 Serial |
| Netzwerk | 10/100BaseT | 10/100BaseT | 10/100BaseT | 10/100BaseT | TokenRing |
| Management | Enterprise | Enterprise | Enterprise | Enterprise | Large Networks |
| Firmware Upgrade ⁽⁶⁾ | ✓ | ✓ | ✓ | ✓ | ✓ |
| Sicherheit | Extensive | Extensive | Extensive | Extensive | Basic |
| Rendezvous | ✓ | ✓ | ✓ | ✓ | |
| Internet Druck Protokoll | ✓ | ✓ | ✓ | ✓ | ✓ |
| Copier finishing options | | | ✓ | ✓ | ✓ |
| Windows ⁽¹⁾ | ✓ | ✓ | ✓ | ✓ | ✓ |
| MacOS ⁽²⁾ | ✓ | ✓ | ✓ | ✓ | |
| Netware ⁽³⁾ | ✓ | ✓ | ✓ | ✓ | ✓ |
| Unix/Linux | ✓ | ✓ | ✓ | ✓ | ✓ |
| IBM protocols | TN3270E, TN5250E | TN3270E, TN5250E | TN3270E, TN5250E, SNA, PPR/PPD | TN3270E, TN5250E, SNA, PPR/PPD | TN3270E, TN5250E, SNA, PPR/PPD |
| IBM formats | SCS, 3270DS | SCS, 3270DS | SCS, 3270DS, IPDS | SCS, 3270DS, IPDS | SCS, 3270DS, IPDS |
| Garantie | 3 years | 3 years | 3 years | 3 years | 3 years |

(1) Windows NT, WFE, 95, 98, Me, 2000, XP, 2003

(2) Apple Ether Talk und TCP/IP basiertes drucken in MacOS X10.x und Max=S 7,8,9

(3) NetWare 3.12, 4.10, 4.2, 5.X, 6.X und siehe oben. Unterstützt Bindery und NDS Mode. Unterstützt User Nachrichten. NDPS untertützt over IP und IPX. Unterstützt iPrint bei Verwendung von LPR und IPP Protokoll. Print Methoden: NDPS, (IP/IPX), PSERVER (IP/IPX) RPRINTER/NPRINTER, iPrint (LPR/IPP)

(4) USB ist volle Geschwindigkeit (ver 1.1 kompatibel mit ver 2.0)

(5) Englisch, Französisch, Deutsch, Spanisch, Italienisch und Japanisch. Japanisch ist nicht unterstützt in der AXIS OfficeBasic USB Wireless Version

(6) Künftige Firmware Upgrades sind frei



Netzwerk-Dokumenten-Server

Sofortige Verteilung digitalisierter Dokumente über IP-Netzwerke

Axis Netzwerk-Dokumenten-Server stellen die ideale Lösung zur sofortigen Verteilung digitalisierter Dokumente über IP-Netzwerke dar. Sie sind schneller, billiger und sicherer als Fax, normale Post oder Nachtkurier und ermöglichen es den Benutzern, Papierdokumente in ein digitales Format zu bringen. Die Dokumente können dann sofort an beliebige

Stellen in den Netzwerken versendet werden. Sie reduzieren die Kosten für Papier, rationalisieren und beschleunigen die Verteilung und stellen alle wichtigen Dokumente jedem, der sie benötigt, auf sichere Weise und über eine gemeinsame Plattform - E-Mail - zur Verfügung.

GEMEINSAME MERKMALE

- › Unterstützung von Scannern führender Hersteller wie Canon, Epson, Fujitsu, HP, Panasonic und Ricoh
- › Direkter Anschluss an Ethernet/Fast Ethernet-Netzwerke ohne PC. Einsatz auf allen TCP/IP-Plattformen
- › Kommunikation über die vorhandene Internetverbindung, keine teuren Telefonverbindungen
- › Dokumentversand direkt und ohne Verzögerung an den E-Mail-Eingang des Empfängers

VORTEILE

- › Einfacher, schneller und preisgünstiger als herkömmliche Verteilungsmethoden
- › Problemlose Integration in Dokumentverwaltungs- und Archivierungssysteme
- › Kostengünstig
- › Unterstützung besserer Bildqualität als beim Fax, keine Beschränkung auf Schwarz-Weiß

AXIS 70U

Der AXIS 70U-Netzwerk-Dokumenten-Server ist die einfachste Lösung für die Verteilung digitaler Dokumente über IP-Netzwerke.



- › Anschluss an gängige Büros Scanner mit bis zu 15 ppm
- › Unterstützung von Standard-Papierformaten (je nach den Scanner-Eigenschaften)
- › Standard-Bildformate wie PDF, TIFF, JPEG und PCL
- › Dokumentversand an E-Mail-Adressen, Dateiserver, Drucker, URLs oder das Web
- › Problemlose Integration in Anwendungen mit XML
- › Versand von Empfangsbestätigungen über E-Mail

AXIS 7000

Der AXIS 7000-Netzwerk-Dokumenten-Server ist die ideale Lösung für die vielseitige Dokumentverwaltung über IP-Netzwerke.



- › Anschluss und Vernetzung einer breiten Palette von Scannern in Büro und Produktion
- › Unterstützung aller Papierformate (bis zu A3/11x17")
- › Standard-Bildformate wie PDF, TIFF, JPEG und PCL
- › Dokumentversand an E-Mail-Adressen, Dateiserver, Drucker, URLs oder das Web
- › Problemlose Integration in Anwendungen mit XML
- › Versand von Empfangsbestätigungen über E-Mail

TECHNISCHE ÜBERSICHT

| Typ | Empfohlener Einsatz | | Anschlüsse | | | Unterstützte Geräte | | | | | Funktionen | |
|-----------|---------------------------------------|---|------------------------|---------------------------|-----------------------------|---------------------|----------------------|--------|---------------------|-----------------------------------|---|---|
| | Dokumentenverteilung und Archivierung | Integration in Anwendungen und Database | Scanner | Netzwerk: 10/100 Ethernet | Optionale Tastatur Mini-DIN | Büros Scanner | Formate | | | Versandarten | NT (2000) Authentifizierung LDAP Adressbuch XML-Unterstützung | |
| | | | SCSI-2 USB 1.1, 2.0 | Anschluss: RJ45 | | | TIFF, JPEG, PCL, PDF | Duplex | B/W grayscale color | Send-to File/URL/Print, E-mail | | |
| AXIS 70U | ✓ | ✓ | ✓ | ✓ | ✓ | ✓ | ✓ | ✓ | ✓ | ✓ | ✓ | ✓ |
| AXIS 7000 | ✓ | ✓ | ✓ | ✓ | ✓ | ✓ | ✓ | ✓ | ✓ | ✓ | ✓ | ✓ |



Netzwerk-CD/DVD-Server

Effiziente Speicherung und Freigabe von CD/DVDs in Netzwerken

Mit den marktführenden Netzwerk-CD/DVD-Servern von Axis lassen sich CDs, DVDs, CD-Rs und CD-RWs im ganzen Netzwerk gemeinsam nutzen. Mehrere Abspielgeräte sind hierfür nicht erforderlich. Die Netzwerk-CD/DVD-Server von Axis können die Discs einfach auf der Festplatte zwischenspeichern. Die Server unterstützen alle wichtigen Netzwerkprotokolle und Betriebssysteme und ermöglichen es mehreren Benutzern, die in unterschiedlichen Umgebungen

arbeiten, über das Netzwerk gemeinsam auf dieselben Daten zuzugreifen. Verglichen mit dem Einsatz von Dateiservern für die Vernetzung von CD/DVD-Sammlungen sind die Netzwerk-CD/DVD-Server von Axis billiger und einfacher zu handhaben. Organisationen, für die Informationen auf CD/DVD-Basis betriebswichtig sind, können von einem AXIS StorPoint CD+ nur profitieren.

VORTEILE

- Gleichzeitiger Zugriff auf und Freigabe von CD/DVDs über Netzwerke
- Einfache Netzwerkarchivierung
- Völlige Flexibilität
- Kostengünstig

GEMEINSAME MERKMALE

Die Server der Reihe AXIS StorPoint CD+ lassen sich problemlos in CD/DVD-Tower integrieren, ohne dass zusätzliche Dateiserver oder Software benötigt werden.

- Speichern von CD, DVD, CD-R und CD-RW und gemeinsame Nutzung in Netzwerken
- Zwischenspeicherung auf Festplatte: Archivierung von bis zu 255 CD/DVDs auf Festplatte
- CD-R/RW-Aufzeichnung: Drag und Drop von Dateien in Netzwerken
- Unterstützung aller wichtigen Netzwerkprotokolle und Betriebssysteme (Windows 95/98/NT/2000/XP/2003, Netware 4.x/5.x/6.x, UNIX/Linux und MacOS)
- Direkte Anbindung an Ethernet/Fast Ethernet-Netzwerke
- Web-Oberfläche zur einfachen Verwaltung



TECHNISCHE ÜBERSICHT

| Typ | Anschlüsse Netzwerk | Anschlüsse Netzwerk- anschluss | Version | Schnittstellen- anzahl | Anzahl der Geräte | RAM Speicher (max.) | Kapazität des Hard-Disk-Caching** | Beschreiben von CDs* | Gruppieren von CDs |
|---------------------------------------|------------------------|--------------------------------------|------------|---------------------------|----------------------|------------------------|--------------------------------------|-------------------------|-----------------------|
| AXIS StorPoint CD + IDE/T | 10/100 Ethernet | RJ45 | Towermodul | 4 ATA | 8 | 32 MB (256 MB) | 255 CDs | CD-R/RW | ✓ |
| AXIS StorPoint CD + Basic SCSI/T | 10/100 Ethernet | RJ45 | Towermodul | 1 x SCSI-2 | 7 | 32 MB (256 MB) | | | |
| AXIS StorPoint CD + Basic Dual SCSI/T | 10/100 Ethernet | RJ45 | Towermodul | 2 x SCSI-2 | 14 | 32 MB (256 MB) | | | |
| AXIS StorPoint CD + SCSI/T | 10/100 Ethernet | RJ45 | Towermodul | 1 x SCSI-2 | 7 | 32 MB (256 MB) | 255 CDs | CD-R/RW | ✓ |
| AXIS StorPoint CD + Dual SCSI/T | 10/100 Ethernet | RJ45 | Towermodul | 2 x SCSI-2 | 14 | 32 MB (256 MB) | 255 CDs | CD-R/RW | ✓ |

* Ausschließlich Windows und Netware Umgebungen

** Kapazität ist abhängig von installiertet Hard Disk

PRODUKTINDEX

> Netzwerk-Kameras

| | |
|-----------------------|---|
| › AXIS 205 | 5 |
| › AXIS 206 | 5 |
| › AXIS 206M Megapixel | 5 |
| › AXIS 206W Wireless | 5 |
| › AXIS 210 | 5 |
| › AXIS 211 | 6 |
| › AXIS 2100 | 5 |
| › AXIS 2110 | 6 |
| › AXIS 2120 | 6 |
| › AXIS 213 PTZ | 7 |
| › AXIS 230 MPEG-2 | 6 |
| › AXIS 231D | 7 |
| › AXIS 2420 | 6 |

> Videosever

| | |
|----------------------|----|
| › AXIS 241Q | 11 |
| › AXIS 241S | 11 |
| › AXIS 2400+ | 11 |
| › AXIS 2401+ | 11 |
| › AXIS 2411 | 11 |
| › AXIS 250S MPEG-2 | 11 |
| › AXIS Rack Solution | 13 |

> Netzwerk-Video-Decoder

| | |
|------------|----|
| › AXIS 292 | 13 |
|------------|----|

> Software

| | |
|------------------------|-------|
| › AXIS Camera Explorer | 14 |
| › AXIS Camera Recorder | 14 |
| › AXIS Camera Station | 14-15 |

> Zubehör und Pakete

| | |
|------------------------------|----|
| › AXIS 2191 Audio Modul | 15 |
| › AXIS 2490 Serieller Server | 15 |

> Netzwerk-Print-Server

| | |
|---------------------------------|----|
| › AXIS 540+ | 18 |
| › AXIS 5400+ | 17 |
| › AXIS 5500 | 17 |
| › AXIS 5550 | 17 |
| › AXIS 5570e | 17 |
| › AXIS 560 | 18 |
| › AXIS 5600+ | 17 |
| › AXIS 5670e | 17 |
| › AXIS 5800+ | 17 |
| › AXIS 5810 Print Plug | 18 |
| › AXIS 5900 | 17 |
| › AXIS 660 | 18 |
| › AXIS 670e | 17 |
| › AXIS OfficeBasic Parallel | 18 |
| › AXIS OfficeBasic USB | 18 |
| › AXIS OfficeBasic USB Wireless | 18 |

> Netzwerk-Dokumenten-Server

| | |
|-------------|----|
| › AXIS 70U | 20 |
| › AXIS 7000 | 20 |

> Netzwerk-CD/DVD-Server

| | |
|----------------------|----|
| › AXIS StorPoint CD+ | 21 |
|----------------------|----|

SCHWEDEN

Head office, Lund
Axis Communications AB
Emdalavägen 14
SE-223 69 Lund
Tel: +46 46 272 18 00
Fax: +46 46 13 61 30
E-mail: info@axis.com

AUSTRALIEN

Melbourne
Axis Communications Pty Ltd
Level 50, 120 Collins Street
Melbourne 3000
Australia
Tel: +613 9225 5244
E-mail: info-au@axis.com

DEUTSCHLAND, ÖSTERREICH, SCHWEIZ

München
Axis Communications GmbH
Lilienthalstr. 25
DE-85399 Hallbergmoos
Tel: +49 811 555 08 0
Fax: +49 811 555 08 69
E-mail: info-de@axis.com

Support:
Tel: +49 1805 294 77 8

KOREA

Seoul
Axis Communications Korea
Co., Ltd.
Rm 407, Life Combi B/D.
61-4 Yoido-dong
Yeongdeungpo-Ku
Seoul
Tel: +82 2 780 9636
Fax: +82 2 780 2743
E-mail: info-kr@axis.com

SPANIEN

Madrid
Axernet Communications S.A.
Sector Oficinas 31, 1
ES-28760 Tres Cantos
Madrid
Tel: +34 91 803 46 43
Fax: +34 91 803 54 52
E-mail: info-es@axis.com

Support:
Tel: +34 91 803 46 43

USA

Boston
Axis Communications Inc.
100 Apollo Drive
Chelmsford, MA 01824
Tel: +1 978 614 2000
Fax: +1 978 614 2100
E-mail: info-us@axis.com

KONTAKTINFORMATIONEN

CHINA

Shanghai
Axis Communications Ltd
Rm. 001, 6/F, Novel Building
887 Huai Hai Zhong Rd.
Shanghai 200020
Tel: +86 21 6431 1690
Fax: +86 21 6433 8264
E-mail: info-cn@axis.com

ITALIEN

Torino
Axis Communications
Via Roma 47
10025 Pino Torinese
Torino
Tel/Fax: +39 011 841 321
E-mail: info-it@axis.com

NIEDERLANDE

Rotterdam
Axis Communications BV
Benelux
Glashaven 38
NL-3011 XJ Rotterdam
Tel: +31 10 444 34 34
Fax: +31 10 750 46 99
E-mail: info-nl@axis.com

Support:
Tel: +31 10 444 34 34

TAIWAN

Taipei
Axis Communications Ltd
8F-11, 101 Fushing North Road
Taipei
Tel: +886 2 2546 9668
Fax: +886 2 2546 1911
E-mail: info-tw@axis.com

FRANKREICH

Paris
Axis Communications S.A.
7-9 avenue Aristide Briand
94230 Cachan
Tel: +33 1 49 69 15 50
Fax: +33 1 49 69 15 59
E-mail: info-fr@axis.com

Support:
Tel: +33 1 49 69 15 50
E-mail: support-fr@axis.com

JAPAN

Tokyo
Axis Communications K.K.
Shinagawa East One Tower 13F
2-16-1 Konan
Minato-ku Tokyo 108-0075
Tel: +81 3 6716 7850
Fax: +81 3 6716 7851
E-mail: info@axiscom.co.jp

SINGAPUR

Axis Communications
(S) Pte Ltd
541 Orchard Road
#18-03/04 Liat Towers
Singapore 238881
Tel: +65 6 836 2777
Fax: +65 6 836 3106
E-mail: info-sg@axis.com

GROBBRITANNIEN

Hertfordshire
Axis Communications (UK) Ltd.
Suite 2, Ladygrove Court
Hitchwood Lane
Preston, Nr Hitchin
Hertfordshire SG4 7SA
Tel: +44 870 162 0047
Fax: +44 870 777 8620
E-mail: info-uk@axis.com

Über Axis

Axis steigert den Wert von Netzwerklösungen. Das Unternehmen ist ein innovativer Marktführer im Bereich Netzwerk-Videolösungen und Printserver. Die Produkte und Lösungen von Axis konzentrieren sich auf Anwendungen wie Sicherheits- und Fernüberwachung sowie Dokumentenmanagement und basieren auf einer intern entwickelten Chiptechnologie, die auch an Dritte verkauft wird. Axis wurde 1984 gegründet und ist an der Stockholmer Börse (XSSE:AXIS) notiert. Das Unternehmen ist weltweit mit Niederlassungen in 14 Ländern tätig und arbeitet mit Vertriebspartnern, Systemintegratoren und OEM-Partnern in 70 Ländern zusammen. Mehr als 95 % des Umsatzes wird in Märkten außerhalb Schwedens erzielt. Weitere Informationen über Axis finden Sie unter www.axis.com

www.axis.com/de